



entre ville et nature

1142 Route de Strasbourg  
01700 MIRIBEL  
LES ECHETS

D14 T3	1er étage
Bât. D	Type : T3

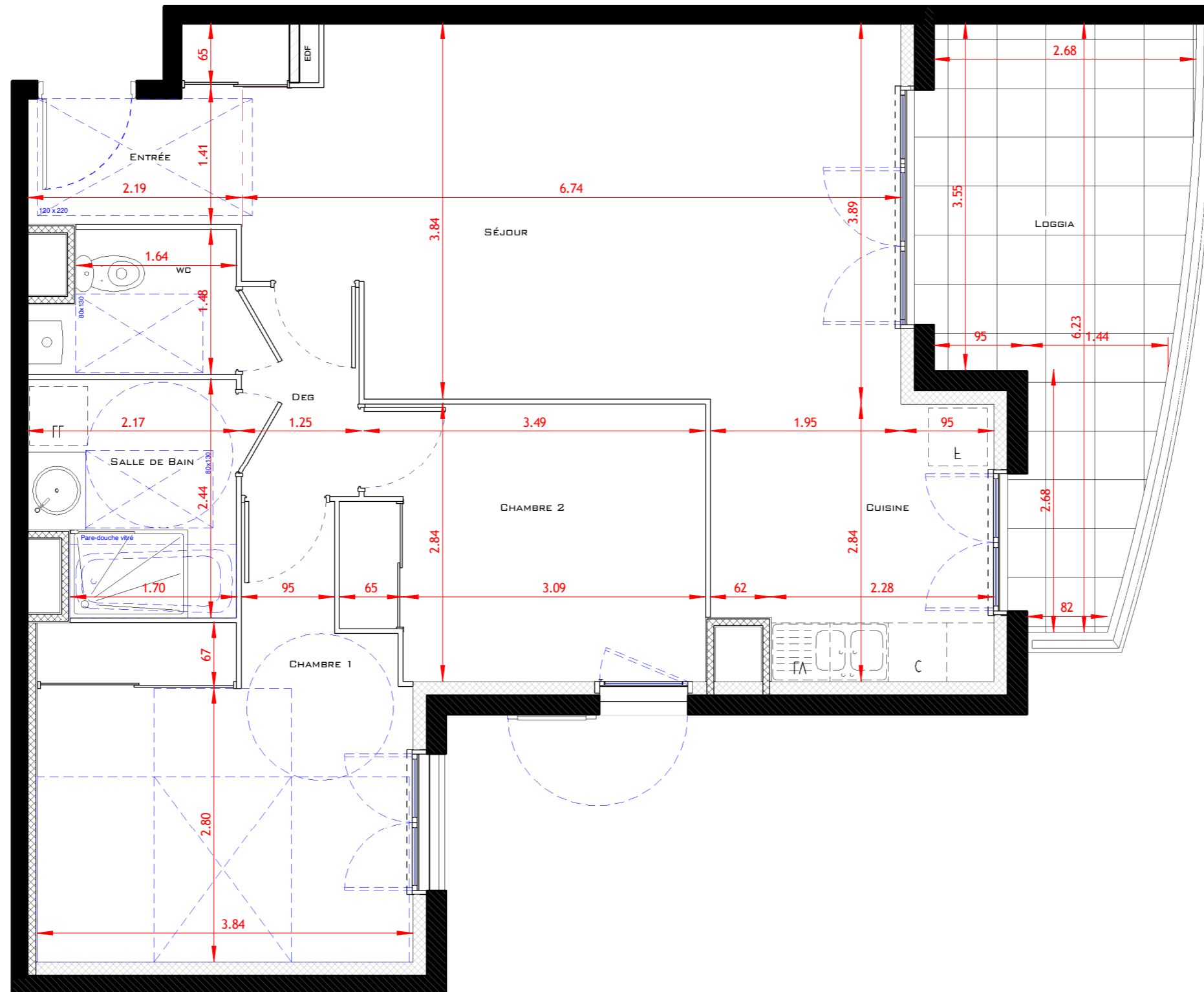
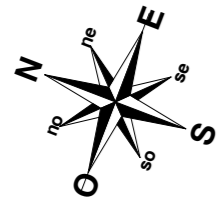


**SURFACES HABITABLES**

D14-T3	
Entrée	3.62 m <sup>2</sup>
Séjour	23.88 m <sup>2</sup>
Cuisine	7.83 m <sup>2</sup>
Deg	2.58 m <sup>2</sup>
Chambre 1	14.30 m <sup>2</sup>
Chambre 2	10.00 m <sup>2</sup>
Salle de Bain	4.83 m <sup>2</sup>
wc	2.78 m <sup>2</sup>
<b>Total Shab</b>	<b>69.82 m<sup>2</sup></b>

Les placards sont compris dans la surface des pièces

JUIN 2016



Ech : 1 / 50e



NOTA: DES MODIFICATIONS SONT SUSCEPTIBLES D'ÊTRE APPORTÉES À CE PLAN EN FONCTION DES NÉCESSITÉS TECHNIQUE DE LA RÉALISATION, TANT EN CE QUI CONCERNE LES DIMENSIONS, QUE LES ÉQUIPEMENTS SANITAIRES ET ÉLECTRIQUES (MOBILIER ET ÉLECTROMÉNAGERS NON FOURNIS). LES SURFACES INDIQUÉES SONT APPROXIMATIVES. LES RETOMBÉES, SOFFITES ET FAUX-PLAFONDS, AINSI QUE L'EMPLACEMENT DES ÉQUIPEMENTS NE SONT PAS TOUS FIGURÉS OU LE SONT À TITRE INDICATIF. LES SURFACES HABITABLES SONT CONFORMES AU DÉCRET DU 23 MARS 1997 (ART.: 4.1)