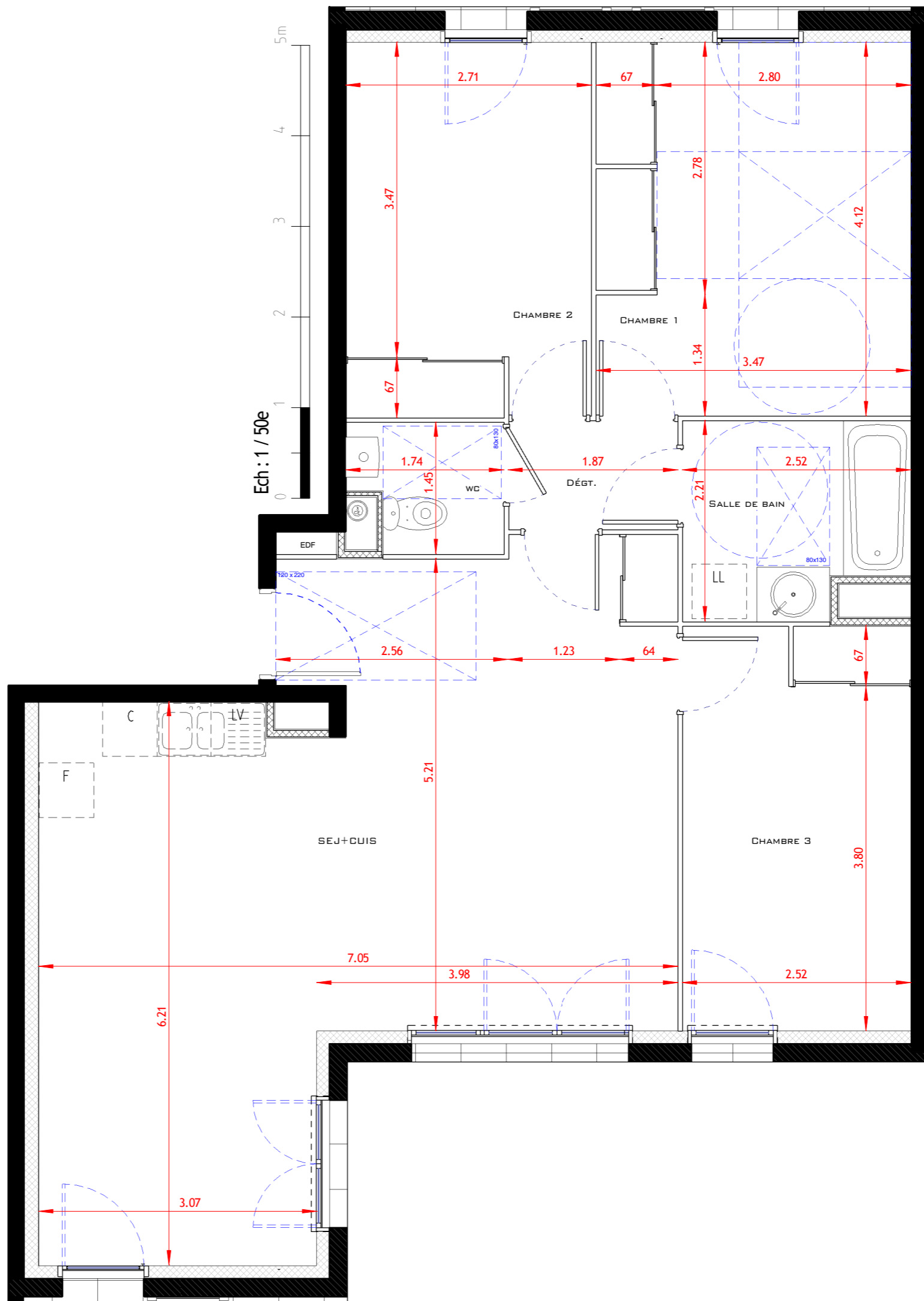
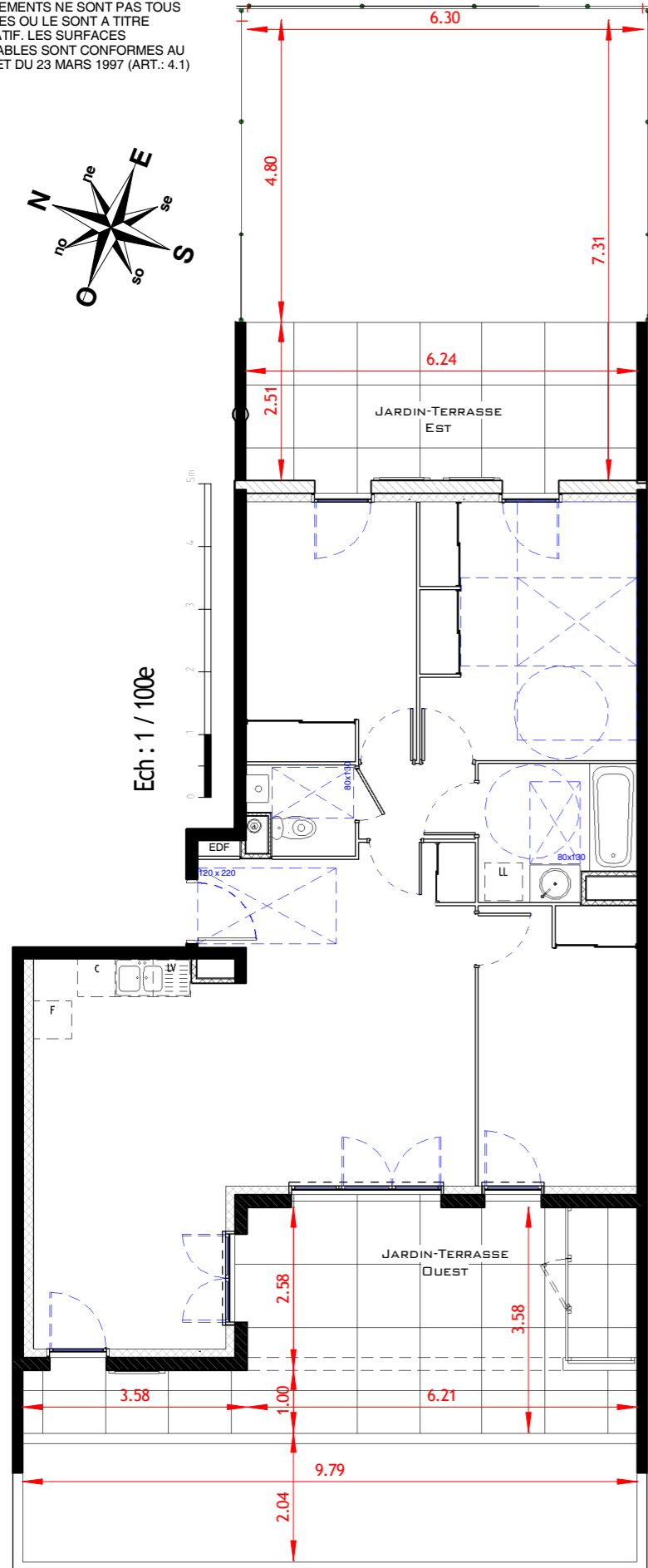
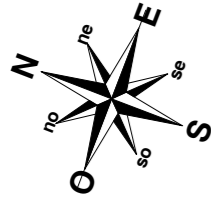


NOTA: DES MODIFICATIONS SONT SUSCEPTIBLES D'ÊTRE APPORTÉES A CE PLAN EN FONCTION DES NÉCESSITÉS TECHNIQUE DE LA RÉALISATION, TANT EN CE QUI CONCERNE LES DIMENSIONS, QUE LES ÉQUIPEMENTS SANITAIRES ET ÉLECTRIQUES (MOBILIER ET ÉLECTROMÉNAGERS NON FOURNIS). LES SURFACES INDICÉES SONT APPROXIMATIVES. LES RETOMBÉES, SOFFITES ET FAUX-PLAFONDS, AINSI QUE L'EMPLACEMENT DES ÉQUIPEMENTS NE SONT PAS TOUS FIGURÉS OU LE SONT A TITRE INDICATIF. LES SURFACES HABITABLES SONT CONFORMES AU DÉCRET DU 23 MARS 1997 (ART.: 4.1)



entre ville et nature

1142 Route de Strasbourg
 01700 MIRIBEL
 LES ECHETS

C02 T4	Rez de Jardin
Bât. C	Type : T4



SURFACES HABITABLES

C02-T4	
SEJ+CUIS	40.46 m ²
Dégt.	2.24 m ²
Chambre 3	11.23 m ²
Chambre 1	14.23 m ²
Chambre 2	11.17 m ²
Salle de bain	5.11 m ²
wc	2.24 m ²
Total Shab	86.68 m²

Jardin-Terrasse	58.01 m ²
-----------------	----------------------

Les placards sont compris dans la surface des pièces