



entre ville et nature

1142 Route de Strasbourg  
 01700 MIRIBEL  
 LES ECHETS

B03 T4	Rez de jardin
Bât. B	Type : T4



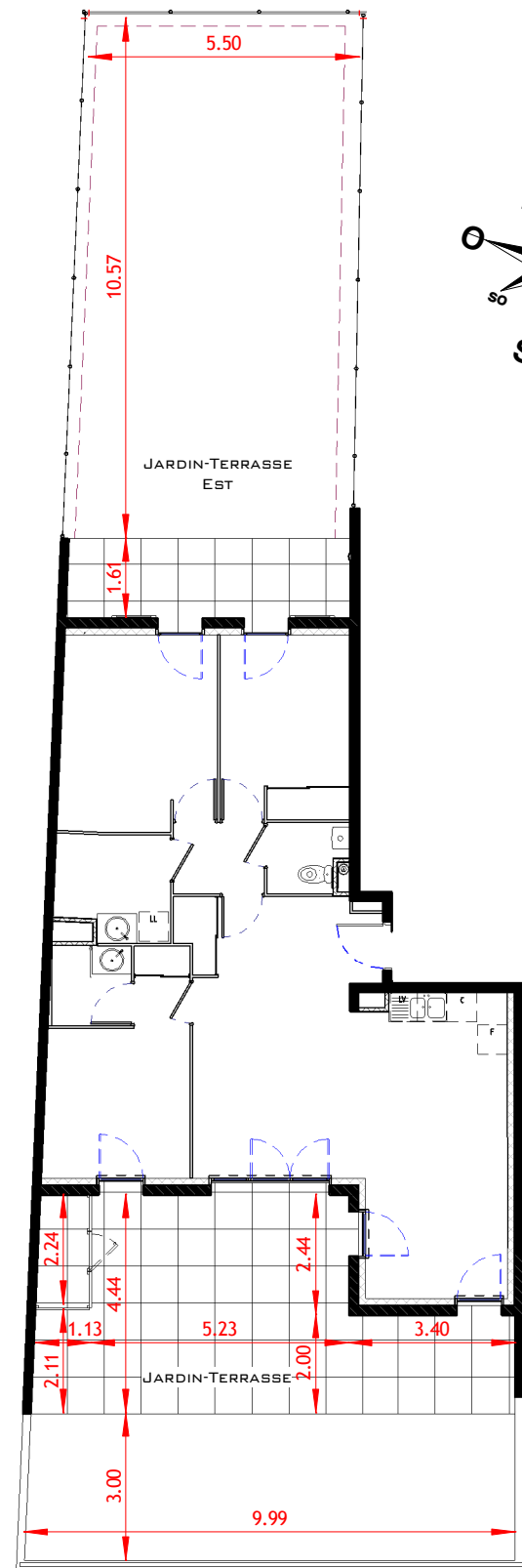
**SURFACES HABITABLES**

B03-T4	
Séjour-Cuisine	38.61 m <sup>2</sup>
Dégt.	2.68 m <sup>2</sup>
Chambre 1	12.48 m <sup>2</sup>
Chambre 2	9.87 m <sup>2</sup>
Salle de Bain	4.76 m <sup>2</sup>
wc	2.20 m <sup>2</sup>
Chambre 3	10.94 m <sup>2</sup>
Douche	2.66 m <sup>2</sup>
<b>Total Shab</b>	<b>84.20 m<sup>2</sup></b>

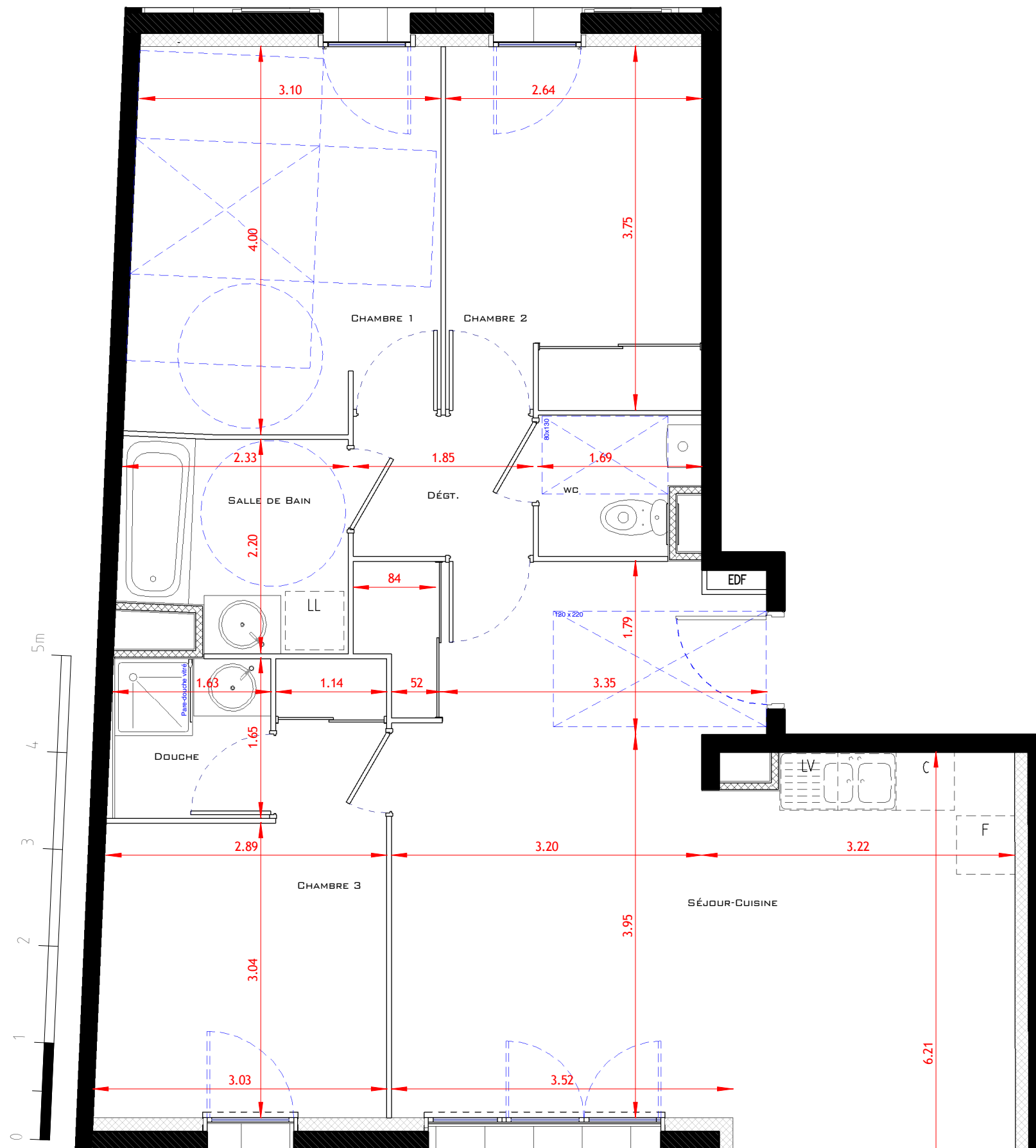
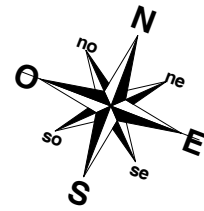
Jardin-Terrasse	64.82 m <sup>2</sup>
Jardin-Terrasse Est	63.06 m <sup>2</sup>

Les placards sont compris dans la surface des pièces

JUIN 2016



Ech : 1 / 150e



Ech : 1 / 50e

NOTA: DES MODIFICATIONS SONT SUSCEPTIBLES D'ÊTRE APPORTÉES A CE PLAN EN FONCTION DES NÉCESSITÉS TECHNIQUE DE LA RÉALISATION, TANT EN CE QUI CONCERNE LES DIMENSIONS, QUE LES ÉQUIPEMENTS SANITAIRES ET ÉLECTRIQUES (MOBILIER ET ÉLECTROMÉNAGERS NON FOURNIS). LES SURFACES INDICUÉES SONT APPROXIMATIVES. LES RETOMBÉES, SOFFITES ET FAUX-PLAFONDS, AINSI QUE L'EMPLACEMENT DES ÉQUIPEMENTS NE SONT PAS TOUS FIGURÉS OU LE SONT A TITRE INDICATIF. LES SURFACES HABITABLES SONT CONFORMES AU DÉCRET DU 23 MARS 1997 (ART.: 4.1)