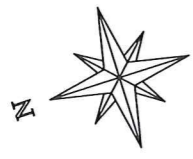
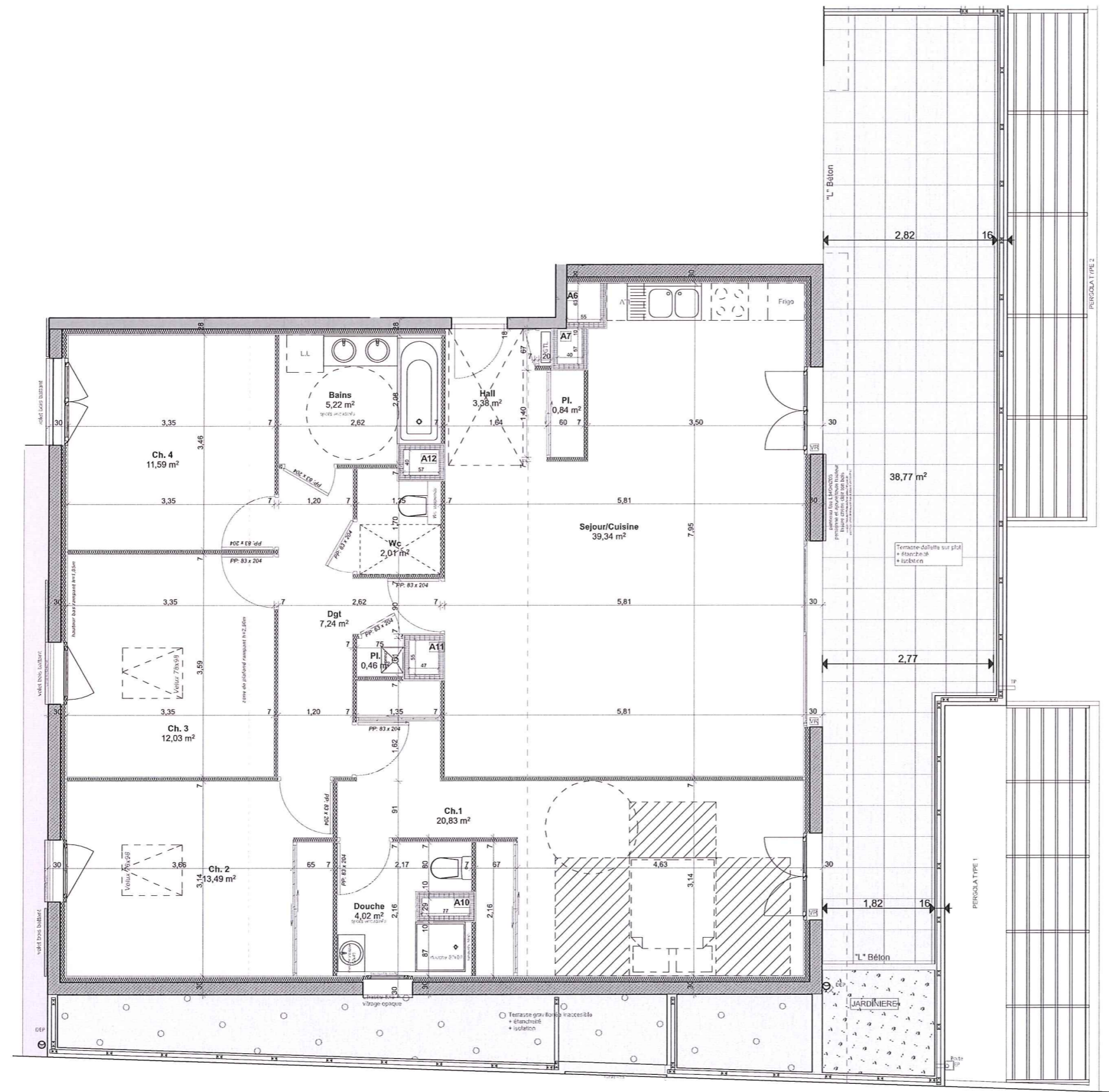


Les cotes, les surfaces, les gaines et les soffites sont susceptibles de modifications dues aux impératifs administratifs, aux contraintes techniques de construction et aux tolérances d'exécution.
 Les meubles et éléments de cuisine dessinés sur ce plan ne sont qu'indicatifs. Seuls seront fournis les équipements figurants sur le descriptif annexé à l'acte de vente.
 La position des chaudières et des cumulus risque de changer en cours de chantier pour des raisons techniques.
 Ces plans sont des plans de pré-commercialisation et ne sont pas des plans de vente, ceux-ci sont sujet à modifications, ils ne peuvent en aucun cas servir à l'acte de vente.



Ech. 1/75



VILLA BARTHÉLÉMY

Opération de 28 Logements
 1 rue Jacques Brel
 69740 GENAS

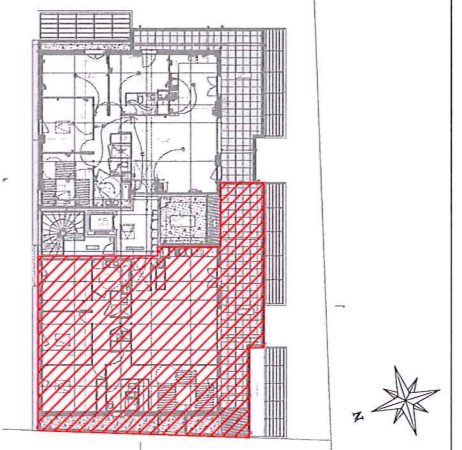
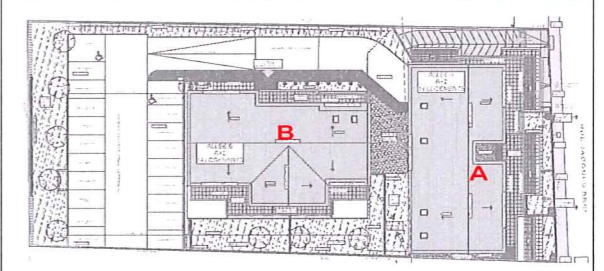
ALLÉE A

NIVEAU ATTIQUE	T5 A.302	120,45m ²
-------------------	----------	----------------------

PLAN DE PRÉ-COMMERCIALISATION

TABLEAU DE SURFACE

HALL	3,38
PL.	0,84
SEJOUR / CUISINE	39,34
DGT	7,24
PL.	0,46
CH. 1	20,83
DOUCHE	4,02
CH. 2	13,49
CH. 3	12,03
CH. 4	11,59
BAINS	5,22
WC	2,01
TOTAL	120,45
TERRASSE	38,77



Date: 27/05/2016

<p>8 Place de la République - 69740 GENAS Tel. 04.78.90.67.88 - Fax. 04.78.90.69.86 Mail: accueil@prestibat.fr</p>	<p>CRÉATEUR D'UNE NOUVELLE IDEE DE L'HABITAT</p> <p>29 rue de la République 38230 PONT DE CHERY Tél. 04.81.65.16.40 Fax. 04.86.55.62.49 Mail: mcordeiro@mc-architecte.fr</p>
--	--