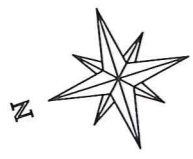
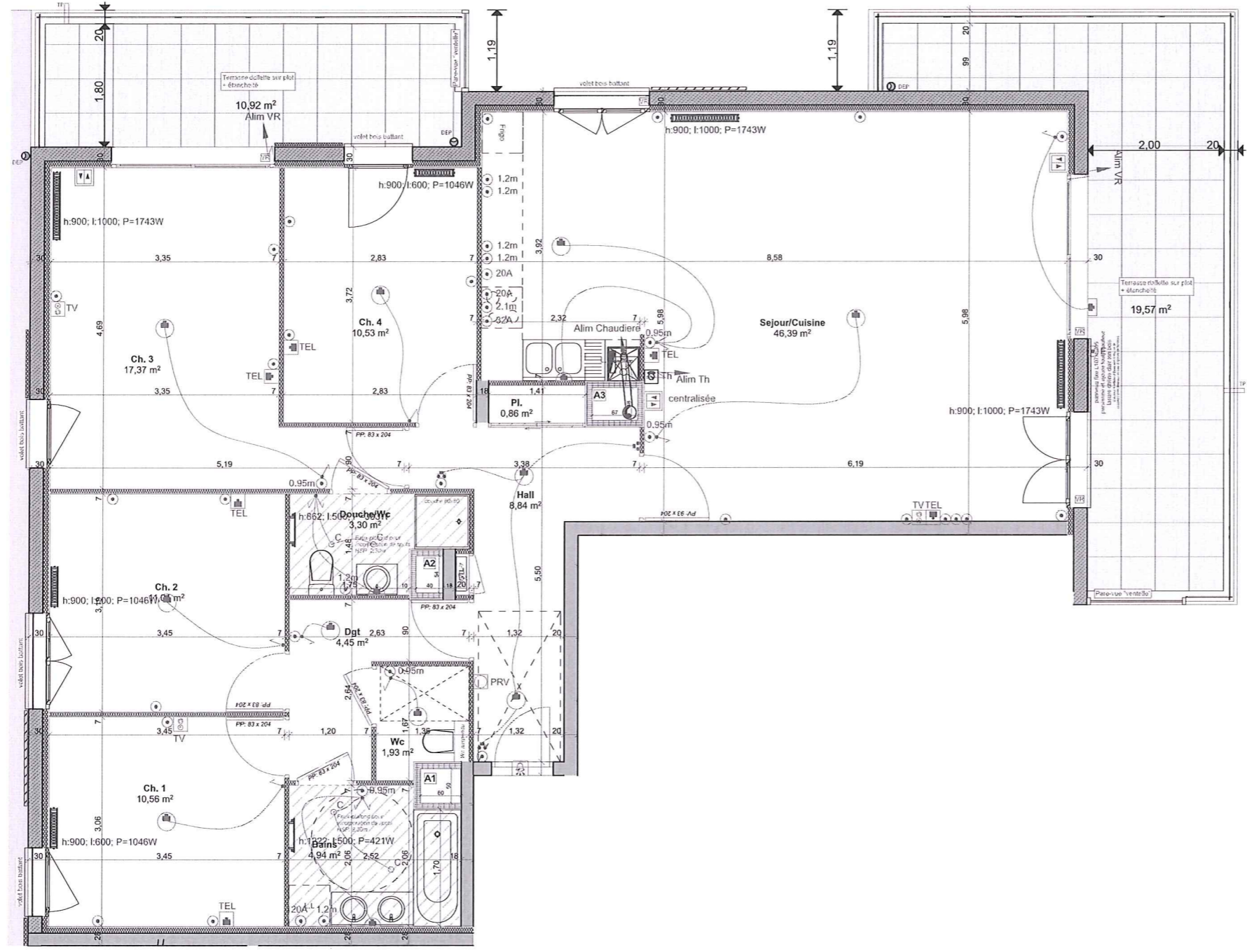


Les cotes, les surfaces, les gaines et les soffites sont susceptibles de modifications dues aux impératifs administratifs, aux contraintes techniques de construction et aux tolérances d'exécution.  
 Les meubles et éléments de cuisine dessinés sur ce plan ne sont qu'indicatifs. Seuls seront fournis les équipements figurants sur le descriptif annexé à l'acte de vente.  
 La position des chaudières et des cumulus risque de changer en cours de chantier pour des raisons techniques.  
 Ces plans sont des plans de pré-commercialisation et ne sont pas des plans de vente, ceux-ci sont sujet à modifications, ils ne peuvent en aucun cas servir à l'acte de vente.



Ech. 1/75



VILLA BARTHÉLÉMY

Opération de 28 Logements  
 1 rue Jacques Brel  
 69740 GENAS

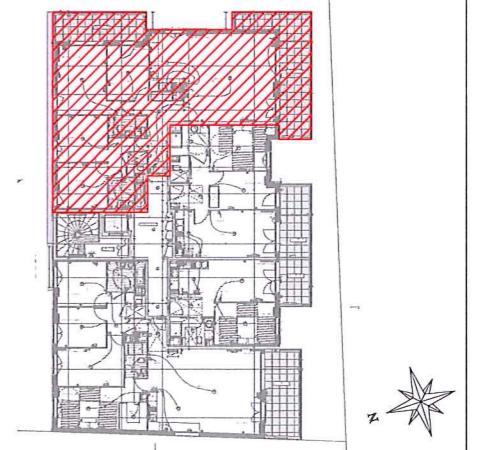
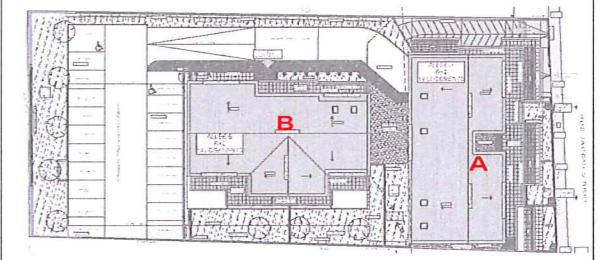
ALLÉE A

NIVEAU 1 T5 A.101 120,24m<sup>2</sup>

PLAN DE PRÉ-COMMERCIALISATION

TABLEAU DE SURFACE

HALL	8,84
PL	0,86
SEJOUR / CUISINE	46,39
DGT	4,45
BAINS	4,94
WC	1,93
CH. 1	10,56
CH. 2	11,01
CH. 3	17,37
DOUCHE / WC	3,36
Ch. 4	10,53
<b>TOTAL</b>	<b>120,24</b>
TERRASSE 1	10,92
TERRASSE 2	19,57



Date: 27/05/2016

**prestibat** immobilier  
 CRÉATEUR D'UNE NOUVELLE IDÉE DE L'HABITAT  
 8 Place de la République - 69740 GENAS  
 Tel. 04.78.90.67.88 - Fax. 04.78.90.69.66  
 Mail: accueil@prestibat.fr

**MICHAEL CORDEIRO ARCHITECTE**  
 29 rue de la République  
 38230 PONT DE CHERY  
 Tel. 04.81.65.16.40  
 Fax. 04.86.55.62.49  
 Mail: mcordeiro@mc-architecte.fr